



## Lindab **Tilbehør**

Vandbaseret indeklimate løsninger



# Tilbehør



Produkt	Side
Reguleringsenhed .....	3
Aktuatorer.....	3
Regula Connect.....	3
Kondens overvågning.....	4
Bevægelses sensor .....	4
Ekstern temperaturføler .....	4
CO <sub>2</sub> og fugtighedssensor .....	4
Tectite samlinger .....	5
Udluftsventil.....	5
Fleksible slanger.....	5
Reguleringsventiler for vand.....	6
Montering tilbehør .....	7
Transformere .....	7



# Tilbehør

Bemærk, at noget af det tilbehør, vi præsenterer i denne brochure, kan fås som selvstændig, separat tilbehør i større forpackninger, men også integreret i et produkt, f.eks. som et tillægs produkt. Se det enkelte produktkatalog for at få yderligere oplysninger for at spare installationstid og lette montagen og vedligeholdelse på byggepladsen.

NB! Ordrekoderne i dette dokument er kun for tilbehør.

## Reguleringsenhed

### Avanceret reguleringsenhed

Med Lindab Regula Duo/Combi reguleringsenhed kan al regulering håndteres i en enkelt enhed.

Programmerbare enheder muliggør tilslutning af termiske aktuatorer, spjæld, kondens overvågning, CO<sub>2</sub>-sensor, tryk sensor og alle andre enheder, der giver eller modtager et 24V AC- eller 0-10V DC-signal.

### Regula Duo

Regula Duo er en standardregulator til temperaturregulering med 24V køle- og opvarmningssignal.



### Regula Combi

Regula Combi kan styres og programmeres direkte i displayet eller via en fjernbetjening med et EXOLINE- eller MODBUS-kommunikationssystem. Styringen håndterer både 24V og 0-10V enheder.



For yderligere information, se venligst Regula-dokumentationen.

### Produkt kode / Ordre kode

[Regula Duo](#) / 686845

[Regula Combi](#) / 686715

## Aktuatorer

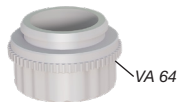
### Aktuatorer for vandventiler

For at give optimal ventilstyring skal der anvendes en Lindab-aktuator med non-halogenforbindelseskabel. Adapterringe sikrer perfekt pasform til de mest brugte mærker på markedet.



Aktuatorerne kan leveres som en 24V AC eller 0-10V DC aktuator, Normalt åben (NO) eller Normalt lukket (NC), for at passe til den specifikke situation.

For at passe til en Lindab [LinFlow-A](#) / [LinFlow-S](#) ventil er det nødvendigt med en adapterring "Adapter VA 64".



For yderligere information se [Actuators](#) og [Adapters](#) dokumentation.

### Produkt kode / Ordre kode

A 40405 24 V on/off NC - 1m non-halogen kabel / 684601.  
APR 40405 0-10 V mod. NC, 1m non-halogen kabel / 686404.

Adapter VA 64 / 686565.

Alternative versioner fås på anmodning.

Til APR 40405 fås forskellige kabeltyper / længde efter anmodning.

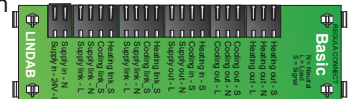
## Regula Connect

### Nem tilslutning

Den hurtigste og nemmeste måde at forbinde flere kølebafter til en reguleringsenhed, som Regula Combi, er ved hjælp af et integreret (forudinstalleret) tilslutningskort. Valg af tilslutningskort sparer tid ved montering og idriftsættelse, samtidig med at der sikres mulighed for en let omkonfigurering af reguleringsystemet, så det passer til fremtidige behov.

### Regula Connect Basic

Det grundlæggende tilslutningskort giver mulighed for tilslutning af 24 V eller 0-10 V aktuatorer og strømforsyning mellem Regula Combi-enheden og kølebafter.

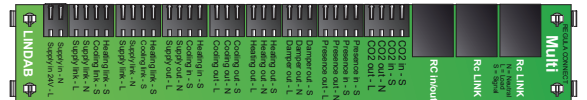


Tilslutning af ledninger til kortet med Weidmüller-kontaktstik.

Læs mere i databladet via linket nedenfor.

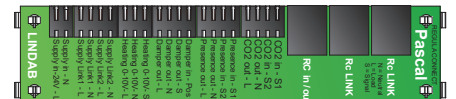
### Regula Connect Multi

Et avanceret tilslutningskort, der bruges i komplekse systemer. Regula Connect Multi har de samme tilslutningsmuligheder som Basic, men også mulighed for spjældkontrol samt tilslutning af, bevægelses sensor og CO<sub>2</sub> sensorer.



### Regula Connect Pascal

For en optimal VAV-løsning er Lindab Pascal-systemet et oplagt valg. Se Lindab Pascal-dokumentationen for yderligere information.



For yderligere information, se venligst dokumentationen til [Regula Connect](#)".

### Produkt kode / Ordre kode

Regula Connect Basic kort / 682087

Regula Connect Multi kort / 682089

Regula Connect\_Pascal kort / 649174

# Tilbehør

## Kondens overvågning

### Undgå kondensering

For med succes at undgå problemer med kondens kan Regula Secura tilføjes til ethvert vandbåret produkt.

Det nemmeste er at vælge en integreret (forudinstalleret) Regula Secura til kølebaffel.



Ved hjælp af en kondensationssensor, der er fastgjort til det kølede vandrør, registreres fugt effektivt, inden det bliver et kondensproblem.

Regula Secura bør anvendes i ethvert miljø, hvor risikoen for kondens kan opstå på grund af store temperaturforskelle, høje fugtighedsniveauer i luften eller behovet for kølevand med lav temperatur.

For yderligere information, se venligst Regula-dokumentationen.

### Produkt kode / Ordre kode

[Regula Secura](#) / 642578

## Bevægelses sensor

### Projektspecifik bevægelses sensor

Lindab IR24-P-bevægelses sensor er en infrarød bevægelsesdetektor, der bruges til at aktivere komfortsystemet eller sætte det i standby.



Som en meget fleksibel enhed kan IR24-P-bevægelses sensoren justeres på en række måder, både hvad angår detektor områdets afgrænsning, tidsforsinkelser og udgangssignal.

For yderligere information, se dokumentation for Bevægelses sensor.

### Produkt kode / Ordre kode

[IR24-P](#) / 646842

[IR24-PC](#) / 648144

## Ekstern temperatur sensor

### Optimal placering af sensor

Når du vælger placeringen af Regula Combi, er den optimale placering for adgang til reguleringsenheden muligvis ikke den optimale placering til temperaturmåling.



Ved at anvende den eksterne temperatursensor på reguleringsenheden opnås et helt nyt niveau af fleksibilitet med hensyn til systemets layoutfleksibilitet.

For yderligere information, se [Temperature sensors](#) dokumentation.

### Produkt kode / Ordre kode

[TG-R5/PT1000](#) for Regula Combi (væg) / 647887

[TG-K3/PT1000](#) for Regula Combi (kanal) / 646886

[TG-A1/PT1000](#) for Regula Combi (klemme på) / 682084

[TG-K330](#) for Regula Duo (kanal) / 645967

[TG-A130](#) for Regula Duo (klemme på) / 642613

## CO<sub>2</sub> og fugtighedssensor

### Førsteklasses CO<sub>2</sub> måling

Med Lindab CO<sub>2</sub>-senserer kan CO<sub>2</sub>-niveauer samt temperatur og relativ fugtighed måles til yderligere behandling i Regula Combi. Derved sikres den ønskede regulering.



Som en unik funktion har Lindab CO<sub>2</sub>-sensoren en indbygget automatisk kalibreringsfacilitet, der sikrer et præcist output i flere år.

For yderligere information, se de enkelte produkter.

### Produkt kode / Ordre kode

[CTRTA-LB](#) sensor (væg) / 686717

[CTRTA-D-LB](#) sensor (væg, display) / 686718

[CTDT2](#) sensor (kanal) / 685272

[CO2RT-R-LB](#) sensor (væg) / 645965

[CTHR2-D](#) (væg, display) / 685240

[HTDT2500](#) luftfugtighed/temperatur transmitter (kanal) / 996230.

[HTRT10A](#) luftfugtighed/temperatur transmitter (væg) / 686107.

# Tilbehør

## Tectite samlinger

### Alle rørforbindelser udført på få sekunder.

Lindab kan levere vandrørsfittings, velegnet til næsten enhver måde at forbinde en kølebuffel, et strålingspanel eller en facadeenhed til hovedvandrødsen.



Alle vores fittings leveres komplet med push-on samling, hvilket sikrer et optimalt resultat ved en samling, der normalt bruges ved rørforbindelserne.

Kontakt Lindab for produktoplysninger.

### Produkt kode / Ordre kode

Tectite vinkel 10 mm / 682079  
 Tectite vinkel 12 mm / 884014  
 Tectite vinkel 15 mm / 642596  
 Tectite vinkel 22 mm / 682080  
 Tectite reduktion lige 12 x 10 mm / 642598  
 Tectite reduktion lige 15 x 12 mm / 642599  
 Tectite lige 10 mm / 682081  
 Tectite lige 12 mm / 884050  
 Tectite lige 12 mm x 1/2" udvendigt gevind / 682082  
 Tectite lige 12 x 1/2" indvendigt gevind / 884095  
 Tectite lige 15 mm / 642597  
 Tectite lige 15 mm x 1/2" udvendigt gevind / 642608  
 Tectite lige 22 mm / 642611  
 Tectite T-rør 22 x 15 x 22 / 642600  
 Tectite T-rør 28 x 15 x 28 / 642601  
 Tectite afmonteringsværktøj 10 mm / 642609  
 Tectite afmonteringsværktøj 10 mm lille / 646880  
 Tectite afmonteringsværktøj 12 mm / 884087  
 Tectite afmonteringsværktøj 12 mm lille / 646881  
 Tectite afmonteringsværktøj 15 mm lille / 646882  
 Tectite afmonteringsværktøj 22 mm lille / 646883  
 Tectite afmonteringsværktøj 28 mm lille / 646884

Andet til rådighed efter anmodning.

## Udluftningsventil

### Udluftning i vandkredsen

Hvis en vandbåren enhed er monteret et sted, hvor der kan opstå problemer med ophobning af luft, anbefales det at anvende en udluftningsventil.



Da vores udluftningsventiler leveres komplet med push-on tilslutninger, foretages installation på få sekunder.

### Produkt kode / Ordre kode

Luftventil 12 mm / 647690  
 Luftventil 15 mm / 647691  
 Luftventil 22 mm / 682093

Kontakt Lindab for produktoplysninger.

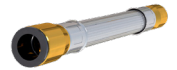
## Fleksible slanger

### En hurtig og nem måde at forbinde vandkredsen på.

For at sikre en enkel idriftsættelse af vandkredsen kan vores fleksible slanger bruges som forbindelses.



Da vores fleksible slanger leveres med integrerede push-on-forbindelser, sikres en enkel og hurtig arbejdsgang under idriftsættelse.



Fleksible slanger bidrager også til at fjerne vibrationer, der kan forekomme i et vandrørssystem.

De fleksible slanger med integrerede JG push-on koblinger er 40 cm lange, fås i forskellige bredder (DN10 og DN13), kombination af forskellige forbindelsesstørrelser (DN10, DN12 og DN15) og har JG push, JG bøjning push eller lige (han) forbindelser.

Vores fleksible slanger er iltuigennemtrængelige iht. til DIN 4726 (Lindab anbefaler, at du aldrig bruger en lavere kvalitet end det).

JG-push-forbindelserne fungerer fuldstændigt uden værktøj til hurtig montage /demontage.

Kontakt Lindab for produktoplysninger.

### Produkt kode / Ordre kode

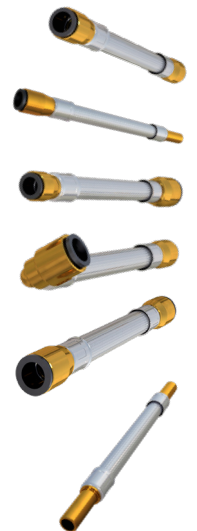
Fleksibel slange O<sub>2</sub>-stop-DN10 0,4 m:  
 JG10 push - JG10 push / 176359  
 JG10 push - lige ende 12 mm / 176360  
 JG10 push - JG15 push / 175805  
 JG12 push - lige ende 12 mm / 175984  
 JG12 push - JG12 push / 686566  
 JG12 push - JG12 bøjning push / 686567  
 JG12 push - JG15 push / 175806  
 JG15 push - JG15 push / 686568

Fleksibel slange O<sub>2</sub>-stop-DN10 0,4 m:

lige ende 12 mm- lige ende 12 mm / 176415  
 lige ende 15 mm- lige ende 12 mm / 647481

Fleksibel slange O<sub>2</sub>-stop-DN13 0,4 m:

JG12 push - JG15 push / 175807  
 JG15 push - JG15 push / 175808



# Tilbehør

## Reguleringsventiler for vand

### LinFlow reguleringsventiler for vand

Lindab LinFlow 2-vejs ventiler bør bruges med alle standard applikations kølebafle, strålepaneler og facadenheder.

LinFlow-ventilerne sikrer nem og hurtig installation takket være de enkle, men effektive push-on-forbindelser.

Ventiler leveres med 12 eller 15 mm tilslutninger som en lige (LinFlow-S) eller vinklet (kun LinFlow-A, DN 12) version.

For yderligere information, se venligst dokumentationen til vandventiler [LinFlow-A](#) / [LinFlow-S](#).



### Produkt kode / Ordre kode

LinFlow-S-12 reguleringsventil / 686552

LinFlow-S-15 reguleringsventil / 686553

LinFlow-A-12 reguleringsventil / 686554

### Tryk uafhængige reguleringsventiler (PICV'er)

For højeste præcision i både temperaturregulering og balancering af vandtrykket fås PICV'er i forskellige dimensioner og til forskellige vandmængder. De har indvendige gevindforbindelser og skal styres af en aktuator APR 40405 0-10 V monteret med en adapter VA 64.



Kontakt venligst Lindab for yderligere information.

### Produkt kode / Ordre kode

Trykuafhængig reguleringsventil

92VL-004 1/2" lige - indvendigt gevind / 686550

Trykuafhængig reguleringsventil

92L-004 1/2" lige - indvendigt gevind / 686551

Trykuafhængig reguleringsventil

91VL-004 1/2" lige - indvendigt gevind / 686542

Trykuafhængig reguleringsventil

91L-004 1/2" lige - indvendigt gevind / 686543

Trykuafhængig reguleringsventil

91H-004 1/2" lige - indvendigt gevind / 686544

Trykuafhængig reguleringsventil

91VL-006 3/4" lige - indvendigt gevind / 686545

Trykuafhængig reguleringsventil

91H-006 3/4" lige - indvendigt gevind / 686546

Trykuafhængig reguleringsventil

93L-008 1" lige - indvendigt gevind / 686547

Trykuafhængig reguleringsventil

93H-008 1" lige - indvendigt gevind / 686548

Trykuafhængig reguleringsventil

93H-010 1-1/4" lige - indvendigt gevind / 686549

## Vandventiler

### Seksvejsventil

Seksvejsventilen styrer et change-over system med en kølerbaffel med to rør i kombination med et vandforsyningssystem med fire rør.

Fire-rørssystemer er stadig mere almindelige, og det er teknisk og praktisk vanskeligt at styre disse automatisk.

Den seks-vejs kugleventil 63/2S fås kun i en dimension og passer nøjagtigt til behovet for vores kølebafle og strålingspaneler. Den skal være udstyret med en elektrisk aktuator M63 med proportional kontroltilstand (0-10V) eller 2/3 punkter til seksvejskugleventiler (artikel 63/2S). Det muliggør automatisk skifte mellem vinter og sommer.

Kontakt venligst Lindab for mere information.

### Produkt kode / Ordre kode

6-vejs kugleventil 63/2S / 686557.

Aktuator M63-24V 0-10V for 6-vejs kugleventiler 63/2S / 686558.

Forbindelsesstykke 1007WFC 3/4" F sfærisk konisk x 1/2" F for 6-vejs kugleventiler 63/2S / 686559.

Forbindelsesstykke 1007 3/4" F sfærisk konisk x 1/2" M for 6-vejs kugleventiler 63/2S / 686560.

Forbindelsesstykke 1007MC 3/4" F sfærisk konisk x 1/2" M fladpakning for 6-vejs kugleventiler 63/2S / 686561.

Svejst forbindelse 1007MS 3/4" F.

Sfærisk konisk x 15 mm for 6-vejs kugleventil 63/2S / 686562.

Isoleringskappe 063GI for 6-vejs kugleventil 63/2S/686563.

Nøgle til indsættelse af Kv ringe i 6-vejs kugleventiler 63/2S / 686564.



# Tilbehør

## Montage tilbehør

### En løsning, der passer til din bygning

De fleste af Lindab kølebafler og strålepaneler kan monteres enten integreret i et nedhængt loft, frithængende eller monteres direkte på loftet.

Pendler eller gevindstænger kan leveres sammen med kølebafler eller strålepaneler efter forespørgsel for at sikre en nem montering.

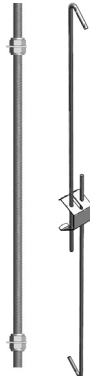
### Produkt kode / Ordre kode

Pendel 180 - 300 mm / 642480

Pendel 540 - 1000 mm / 646742

Pendel 1750 - 2000 mm / 653454

Gevindstang M6, M8 eller M10 x 1000 mm efter forespørgsel.



Kontakt venligst Lindab for yderligere information.

## Transformer 24V AC - T-VA, F-VA

### Transformer, 24V AC udgang

Enfasnet kortslutningssikker sikkerhedsisoleret transformator designet og testet i henhold til norm EN61558-2-6. Separate isolerede viklinger støbt i selvslukkende polyurethan.



For yderligere information se Transformer 24V AC dokumentation.

### Produkt kode / Ordre kode

Transformer T 35 VA / 642640

Transformer T 60 VA / 642641

Transformer T 75 VA / 686014

Transformer T 105 VA / 686015

Transformer T 150 VA / 686016 / 161656

Transformer F 35 VA / 642636

Transformer F 105 VA / 686025

Gå til [Transformer](#) dokumentation.





De fleste af os tilbringer størstedelen af vores tid inden-dørs. Indeklima er afgørende for, hvordan vi har det, hvor produktive vi er, og om vi holder os sunde.

Hos Lindab har vi derfor gjort det til vores vigtigste mål at bidrage til et indeklima, der forbedrer menneskers liv. Det gør vi ved at udvikle energieffektive ventilationsløsninger og holdbare byggeprodukter. Vi stræber også efter at bidrage til et bedre klima for vores planet ved at arbejde på en måde, der er bæredygtig for både mennesker og miljøet.

[Lindab](#) | For et bedre klima