

Teaterarmatur

CCU



Beskrivelse

CCU er et cirkulært fortrængningsarmatur til indbygning under stole i teatre, auditorier og lignende. Armaturet leveres med cirkulær tilslutning. Armaturet kan leveres med en fast modstand, tilpasset den rette luftmængde og tryk, specificeret efter de aktuelle forhold.

- Cirkulær tilslutning med Lindab Safe.
- Armaturet kan leveres med en fast modstand ved et specificeret fortryk.
- Armaturet kan leveres i andre dimensioner.

Vedligeholdelse

Armaturets forplade kan demonteres for rengøring af indvendige komponenter. De synlige dele af armaturet kan aftørres med en fugtig klud.

Materialer og finish

Armatur:	Galvaniseret stål
Frontplade:	1 mm galvaniseret stål
Standardfinish:	Pulverlakeret
Standardfarve:	Ral 9010 eller 9003, glans 30

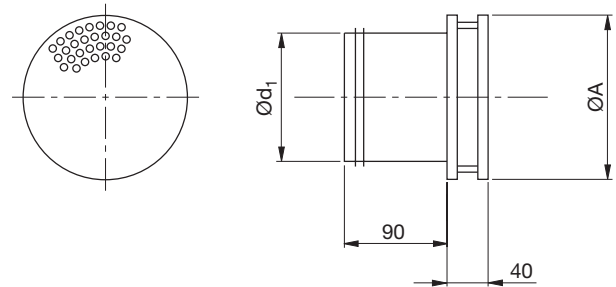
Armaturet kan leveres i andre farver. Kontakt venligst Lindabs salgsafdeling for nærmere information.

Bestillingskode

Produkt	CCU	aaa
Type		
Størrelse Ød: Ø100, 125		

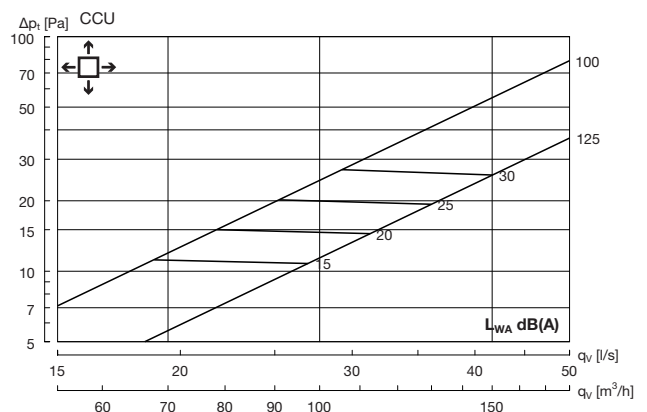
Eksempel: CCU-125

Dimensioner



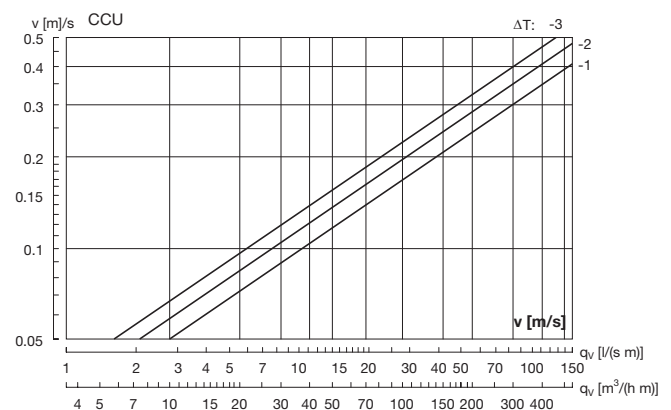
Størrelse	ØA mm	ØD ₁ mm	Vægt kg
100	140	100	0,40
125	160	125	0,50

Tryk, lydniveau



Størrelse	63	125	250	500	1K	2K	4K	8K
100	10	1	-2	-3	-3	-11	-19	-29
125	9	-1	-2	-3	-3	-12	-20	-19

Nærzone



Hastigheden er målt 0,5 m fra armaturet.