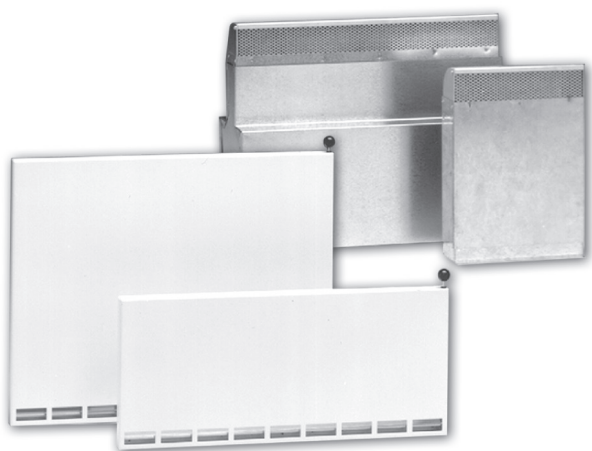


# Udeluftventil

# ULV



## Beskrivelse

ULV er en rektangulær udeluftventil for indbygning i ydervæg bag radiatorer. Ventilen er forsynet med et spjæld, der åbnes og lukkes ved hjælp af et håndgreb placeret i toppen. For at opnå en god tætning mod mur er ventilen på bagsiden forsynet med en tætningsliste af syntetisk cellegummi. Som tilbehør til ventilerne tilbydes tre teleskopiske murbøsninger, blandt andet i lyddæmpet udgave. Desuden kan ventilen leveres med forlænget spjældarm. ULV anvendes til indtag af udeluft i forbindelse med et mekanisk udsugningsanlæg, hvorved der opnås en god udnyttelse af stråle- og konvektionsvarme. ULV anvendes typisk i boliger samt lokaler, hvor der stilles krav om en enkel og installationsmæssig økonomisk løsning. Ventil type ULV2 bør vælges, hvor størst mulig opvarmningsgrad ønskes.

- God udnyttelse af stråle- og konvektionsvarme
- Passer i murtykkelser fra 230 mm til 440 mm
- Kan leveres med lydisoleret teleskop
- Murgennemføring i teglstensmål

## Vedligeholdelse

Frontpanel demonteres fra vægskinne, og rengøring er derefter mulig. De synlige dele af armaturet kan aftørres med en fugtig klud.

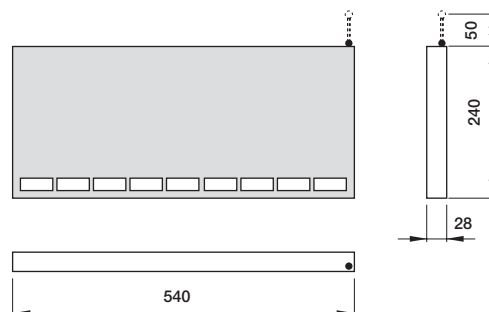
## Bestilling

Produkt	ULV	a	b
Type			
Højde			
Tilbehør:			
Uden tilbehør			0
Teleskopisk væggennemføring 230 mm			1
Teleskopisk væggennemføring 470 mm			2
Lyddæmpet teleskopisk væggennemføring			3

## Dimensioner

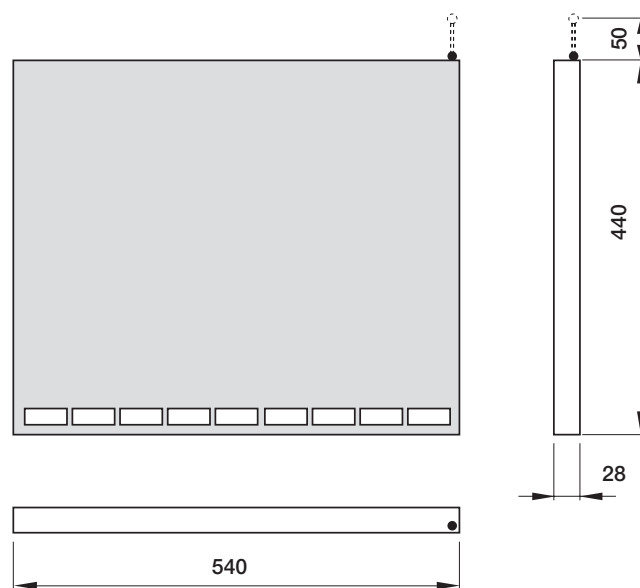
### ULV-1

Vægt 1,9 kg



### ULV-2

Vægt 3,2 kg



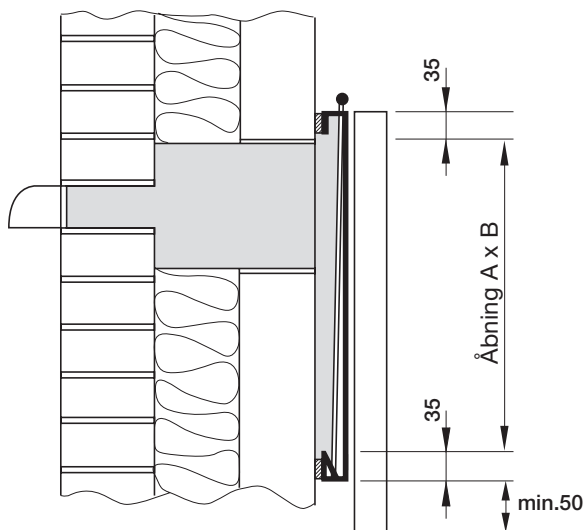
## Materialer og finish

Ventil:	Galvaniseret stålplade med spjæld i aluminium.
Væggennemføring:	Galvaniseret stålplade med indstiksdel i aluminium.
Lydisolering:	Melaminskumplast
Standardfarve:	Pulverlakeret RAL 9010 hvid
Armaturet kan leveres i andre farver. Kontakt venligst Lindab salgsafdeling for nærmere information.	

# Udeluftventil

# ULV

## Montage



Den medleverede monteringsskinne fæstnes til væggen. Udeluftventilen hænges op på skinnen og fæstes på skinnen med skruer gennem frontpladens underkant.

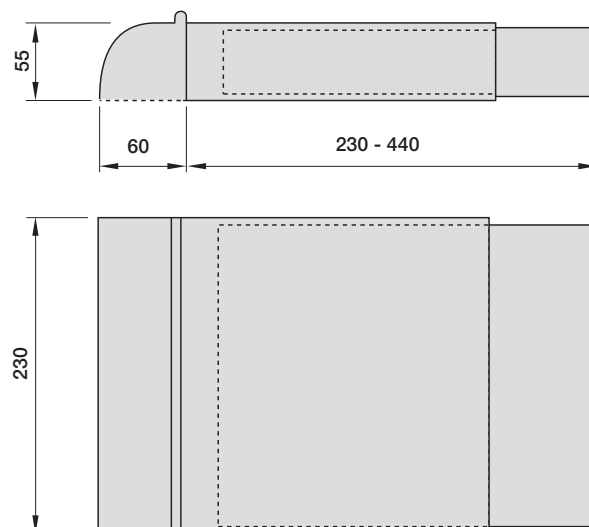
	A mm	B mm
ULV-1	170	510
ULV-2	370	510

### Bredde på væggennemføring:

230 mm svarer til en teglsten.  
470 mm svarer til to teglsten.

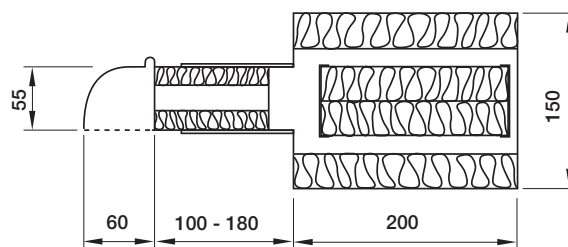
## Tilbehør

- 1) Teleskopisk væggennemføring  
Bredde 230 mm. Vægt 2,0 kg

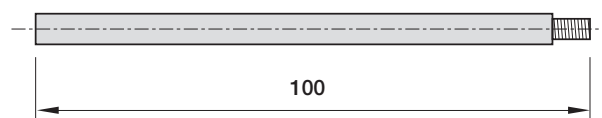


- 2) Teleskopisk væggennemføring  
Bredde 470 mm. Vægt 3,8 kg

- 3) Lyddæmpet teleskopisk væggennemføring  
Vægt: 4,7 kg



Forlænget spjældarm.

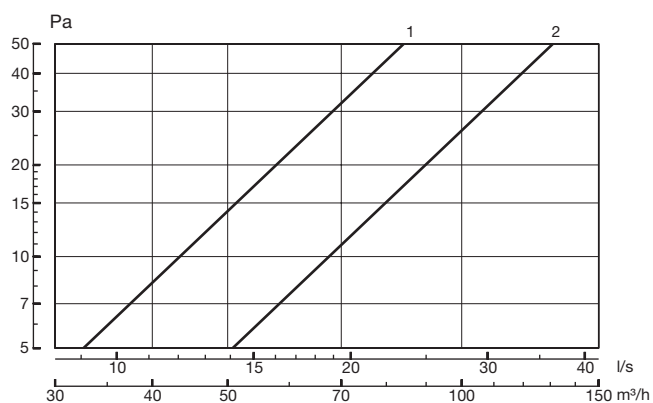


# Udeluftventil

# ULV

## Tekniske data

### Kapacitet



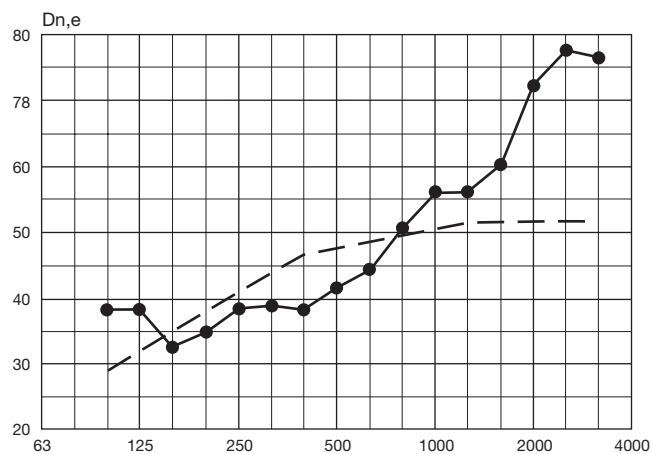
1. ULV med murbøsning type 1.
2. ULV med murbøsning type 2 og 3.

### Lydreduktion

#### ULV med murbøsning type 3

Vægtet element-normaliseret niveaudifferens

$D_{n,e,w} = 48 \text{ dB}$ ,  $\Delta_{\text{max}} = 8,6 \text{ dB}$



Lydisolationsmålingerne er udført af DELTA Akustik & Vibration, efter prøvebestemmelserne i DS/ISO 140-3 1978.