



## Allmänt

Denna instruktion avser anvisningar kring injustering och skötsel av denna produkt som levereras av Lindab Sverige AB. Är något felaktigt eller produkten skadad vänligast kontakta någon av Lindabs filialer omgående.

## Injustering

Vid injustering mäts trycket  $P_m$  på de två slangarna där svart slang är "+" och transparent slang "-". MBB-lådan har variabel k-faktor. Genom att hålla snörena rakt nedåt ur lådan och läsa av plastdetaljens mittmarkering mot k-faktorn på skalbandet läser man av aktuell k-faktor som sedan omvandlas till aktuellt luftflöde med hjälp av nedanstående formel.

$$q = k \times \sqrt{P_m}$$

Tilluftslådor har blå text på k-faktorbandet och är märkta med "SUPPLY" samt anslutningsdimension, frånluftslådorna har röd text och är märkta med "EXHAUST" samt anslutningsdimension.

## Skötsel

Spridardelen torkas vid behov rent med fuktig trasa och eventuellt ett mildt rengöringsmedel. För att komma åt att rensa kanalsystemet demonteras spridarens bottenplatta och spjället i lådans anslutningsstos tas loss genom att man rycker spjället rakt ut ur kanalen och in i lådan.

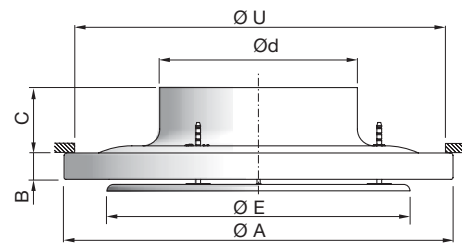
För återmontering sätts spjället tillbaka genom att man trycker dit det i kanalstosen igen tills man hör klickljud från spjällets fjäderinfästningar. Spjället skall återmonteras med klämman för låsning av injusteringssnören riktad uppåt.

## Övrig dokumentation

För övrig dokumentation såsom dimensioneringsunderlag, montageanvisning, byggvarudeklaration mm se Lindabs hemsida:

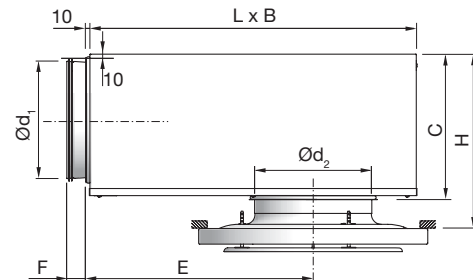
[www.lindab.se](http://www.lindab.se) alternativt [www.lindqst.com](http://www.lindqst.com).

## Dimensioner



CRL	Ød	ØA	B	C	ØE	ØU*	Vikt
mm	mm	mm	mm	mm	mm	mm	kg
100	188	15	60	146	170	0.30	
125	238	20	65	180	210	0.50	
160	288	25	65	220	255	0.60	
200	388	28	72	300	355	1.10	
250	488	33	82	380	390	1.60	
315	588	33	97	490	465	2.50	
400	720	40	100	590	670	3.80	

\* ØU = Ursparning



CRL + MBB		B	C	E	F	H*	L
Kanalansl.	CRL	mm	mm	mm	mm	mm	mm
Ød <sub>1</sub> mm	Ød <sub>2</sub> mm						
100	125	260	159	216	50	190 - 220	310
100	160	260	159	216	50	190 - 220	310
125	200	310	184	262	50	227 - 257	376
160	250	380	220	323	50	272 - 302	459
200	315	460	259	396	70	327 - 357	565
250	400	540	309	486	70	380 - 410	698

## K-faktorer

$$q = k \times \sqrt{P_i} \text{ eller } P_i = (q/k)^2$$

q = Luftflöde (l/s)

P<sub>i</sub> = Injusteringstryck (Pa)

k = Donets k-faktor

För k-faktorer se skalbandet på lådans snöre.