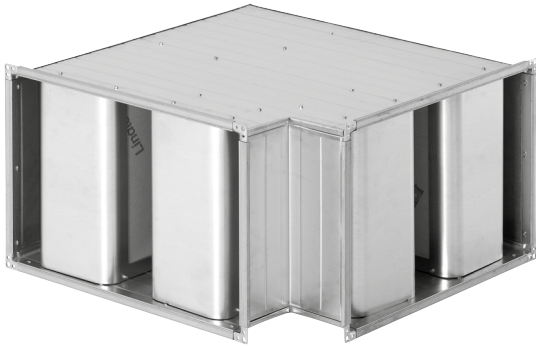


# Böjd rektangulär ljuddämpare

BDLD



## Beskrivning

BDLD är en böjd rektangulär ljuddämpare med konventionell utformning med bredd- och höjdmått som ej överskrider aktuella anslutningsmått.

För horisontellt montage är storlekarna mellan (a x b) 400 x 300 mm till 2400 x 2400 mm tillgängliga och för vertikalt montage mellan 400 x 300 mm och 2000 x 1500 mm.

## Konstruktion

BDLD har ytermantel av trapetskorrugerad galvaniserad stålplåt Z 275 för stabilitet och minskad risk för egensvängningar och uppfyller miljöklass C3.

BDLD är utformad för lågt tryckfall med baffelkombinationer som dämpar framförallt lågfrekvent ljud väl. Isoleringsmaterialet är utvecklat för goda ljudegenskaper, låg vikt och rensharhet samt uppfyller krav för brandteknisk klass som obrännbar basskiva med ytskiktssklass 1 för temperaturer mellan -30 till 50°C och krav för emissioner och mikroorganismer enligt BBR.

BDLD uppfyller krav enligt täthetsklass C och levereras försedd med skarvprofil typ PG. Teknisk data för dämpning, tryckfall och egenljudalstring är baserat på test utfört i enlighet med ISO 7235.

## Teknisk data

För att välja lämplig dämpare och optimera anslutningsstorlek och längd för att uppnå bästa prestanda, använd vårt onlineverktyg LindQST.

[BDLD](#) på LindQST.

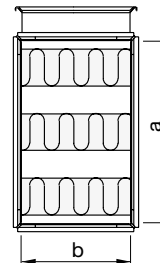
## Beställningskod

Produkt	BDLD	a	b	x	y	e	f
BDLD							
<b>Bedd i mm , (a)</b>							
Horisontell montering:		400-2400					
Vertikal mmontering:		400-1500					
<b>Höjd i mm , (b)</b>							
Horisontell montering:			300-2400				
Vertikal mmontering:			300-2000				
<b>Standard Benlängd (x) och (y)</b>							
(x):				150, 300, 450 mm			
(y):					150, 300, 450 mm		
<b>Koda</b>							
<b>Tillbehör</b>							
Ange din tillbehörstyp:							
TRA, TRB*, TRC*, AIA, AIB, AIA+TRB, AIB+TRC							

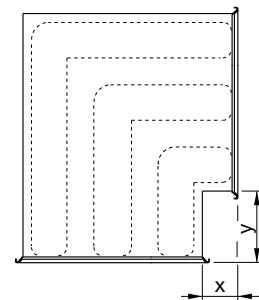
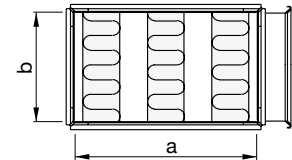
Exempel: BDL D - 800 - 600 - 150 - 150 - 3015 - TRA

## Dimensioner

Vertikalt montage



Horisontellt montage



Om alternativa material önskas skall detta anges vid beställning, t.ex rostfritt (1.4301) eller syrafast stål (1.4404).

## Ljuddämparen kan även erhållas med följande tillbehör/alternativ:

- TRA = Oisolerad renslucka.
- TRB = Lucka avsedd för utvändig isolering motsvarande EI 30.\*
- TRC = Lucka avsedd för utvändig isolering motsvarande EI 60.\*
- AIA = 50 mm brandskyddsisolering.  
**Obs!** a- och b - måtten ökar med 100 mm
- AIB = 100 mm brandskyddsisolering.  
**Obs!** a- och b - måtten ökar med 200 mm
- AIA+TRB = 50 mm brandskyddsisolering samt därför avsedd renslucka.  
**Obs!** a- och b- måtten ökar med 100 mm.
- AIB+TRC = 100 mm brandskyddsisolering samt därför avsedd renslucka.  
**Obs!** a- och b- måtten ökar med 200 mm.

Luckornas dimension anpassas för rensning och inspektion av samtliga baffelmellanrum.

\* Isoleringstjocklek specificeras vid beställning.

# Böjd rektangulär ljuddämpare

# BDLD

Bredd a mm	Kod	Benlängd (x+y)/2 mm	Statisk insatsdämpning / oktavband [dB]								Motståndstal	Egenljudstal in-/utlopp
			63	125	250	500	1000	2000	4000	8000		
400	3006	150	1	6	16	17	17	14	13	15	3,3	2,0
400	3009	150	1	7	12	12	13	12	11	12	3,3	2,0
400	3010	150	1	8	14	14	14	13	12	13	7,1	2,7
400	3006	300	1	8	20	23	25	20	17	17	3,6	2,0
400	3009	300	1	8	15	16	17	14	13	13	3,4	2,0
400	3010	300	2	10	18	19	20	16	14	15	7,4	2,7
400	3006	450	1	9	23	29	34	26	21	20	3,8	2,0
400	3009	450	2	10	19	20	22	17	14	14	3,5	2,0
400	3010	450	2	12	22	24	26	20	17	16	7,6	2,7
500	3006	150	1	7	15	15	15	14	13	14	2,0	1,7
500	3007	150	2	8	21	22	20	17	17	19	6,0	2,5
500	3014	150	2	11	15	15	15	14	13	14	12,4	3,3
500	3006	300	1	8	18	19	21	18	16	16	2,1	1,7
500	3007	300	2	10	25	29	31	27	23	23	6,7	2,5
500	3014	300	3	13	20	21	21	18	16	16	12,8	3,3
500	3006	450	2	9	20	24	27	22	18	18	2,2	1,7
500	3007	450	3	12	29	35	42	36	29	27	7,5	2,5
500	3014	450	4	16	25	26	27	22	18	18	13,2	3,3
600	3006	150	2	7	14	14	14	14	14	14	1,5	1,5
600	3007	150	2	9	19	19	18	16	17	18	3,3	2,0
600	3008	150	3	11	26	27	24	20	20	22	9,6	3,0
600	3006	300	2	8	17	17	18	16	15	16	1,5	1,5
600	3007	300	2	10	23	25	27	23	20	21	3,6	2,0
600	3008	300	4	13	30	34	34	29	26	27	11,1	3,0
600	3006	450	2	9	19	21	23	19	17	17	1,6	1,5
600	3007	450	3	12	26	31	36	29	24	23	3,8	2,0
600	3008	450	4	15	34	40	45	39	33	31	12,7	3,0
700	3008	150	3	9	18	18	17	16	16	18	2,3	1,8
700	3011	150	4	12	22	22	20	18	19	20	8,0	2,8
700	3012	150	3	11	17	17	16	16	16	17	5,0	2,3
700	3008	300	3	11	21	22	23	21	19	20	2,4	1,8
700	3011	300	4	14	27	29	31	26	23	24	8,7	2,8
700	3012	300	4	13	21	22	22	20	18	19	5,2	2,3
700	3008	450	3	12	24	27	30	25	22	22	2,5	1,8
700	3011	450	5	16	31	36	41	34	28	27	9,4	2,8
700	3012	450	4	15	25	27	28	24	21	20	5,4	2,3
800	3008	150	3	10	17	17	16	16	17	17	1,8	1,6
800	3009	150	4	11	22	21	19	19	19	21	3,3	2,0
800	3012	150	4	12	20	20	18	18	18	20	4,7	2,3
800	3015	150	6	16	26	26	23	21	22	23	19,2	4,0
800	3008	300	3	11	20	21	21	20	19	19	1,8	1,6
800	3009	300	4	13	25	27	28	25	23	23	3,6	2,0
800	3012	300	4	14	24	26	26	23	22	22	5,0	2,3
800	3015	300	7	19	31	34	33	30	27	28	21,1	4,0
800	3008	450	3	12	23	25	27	23	21	20	1,9	1,6
800	3009	450	4	14	28	33	37	31	27	26	3,8	2,0
800	3012	450	5	16	28	31	33	28	25	24	5,3	2,3
800	3015	450	8	21	37	41	44	40	33	32	22,9	4,0
900	3008	150	3	10	17	16	15	16	17	17	1,5	1,5
900	3010	150	5	13	25	25	22	21	22	23	4,5	2,3
900	3011	150	7	15	30	31	26	23	25	27	9,6	3,0
900	3013	150	5	13	19	18	17	17	18	19	3,3	2,0
900	3008	300	3	11	19	19	20	19	18	19	1,5	1,5
900	3010	300	5	15	29	31	32	29	27	27	5,0	2,3
900	3011	300	7	17	34	38	37	33	31	32	11,1	3,0
900	3013	300	5	14	22	23	23	21	21	21	3,5	2,0
900	3008	450	3	12	22	23	24	22	20	20	1,6	1,5
900	3010	450	6	16	33	38	43	37	31	31	5,5	2,3
900	3011	450	7	19	38	44	47	42	37	36	12,7	3,0
900	3013	450	5	16	26	28	29	25	23	23	3,6	2,0

## Böjd rektangulär ljuddämpare

## BDLD

Bredd a mm	Kod	Benlängd (x+y)/2 mm	Statisk insatsdämpning / oktavband [dB]								Motstånd- stal	Egenljuddal in-/utlopp
			63	125	250	500	1000	2000	4000	8000		
1000	3009	150	5	12	20	19	18	18	19	20	2,0	1,7
1000	3010	150	6	13	24	23	20	20	21	23	3,3	2,0
1000	3011	150	7	15	28	28	24	23	24	26	6,0	2,5
1000	3014	150	9	18	32	32	27	24	26	29	19,2	4,0
1000	3009	300	5	13	23	23	23	22	22	22	2,1	1,7
1000	3010	300	6	15	27	29	29	27	25	26	3,6	2,0
1000	3011	300	7	16	32	35	35	32	30	30	6,7	2,5
1000	3014	300	10	21	37	39	37	34	32	33	22,0	4,0
1000	3009	450	5	14	25	27	29	26	24	24	2,2	1,7
1000	3010	450	6	16	31	35	38	33	29	28	3,8	2,0
1000	3011	450	7	18	36	41	45	42	36	35	7,5	2,5
1000	3014	450	10	24	42	46	48	43	39	38	24,8	4,0
1200	3010	150	6	13	19	17	17	18	19	20	1,5	1,5
1200	3011	150	7	14	22	21	19	20	21	22	2,1	1,7
1200	3012	150	8	15	26	24	21	22	24	25	3,3	2,0
1200	3014	150	11	18	34	34	28	26	29	31	9,6	3,0
1200	3018	150	12	21	34	34	28	26	29	31	19,2	4,0
1200	3010	300	6	14	21	21	21	21	21	21	1,5	1,5
1200	3011	300	7	15	25	25	25	24	24	24	2,3	1,7
1200	3012	300	8	17	29	30	30	28	27	28	3,6	2,0
1200	3014	300	11	20	38	41	38	36	35	36	11,1	3,0
1200	3018	300	13	24	39	41	38	36	35	36	22,0	4,0
1200	3010	450	6	15	24	24	25	24	23	22	1,6	1,5
1200	3011	450	7	16	28	30	31	29	27	26	2,4	1,7
1200	3012	450	8	18	32	36	39	34	31	31	3,8	2,0
1200	3014	450	11	22	42	47	49	45	41	40	12,7	3,0
1200	3018	450	14	27	44	48	49	45	41	40	24,8	4,0
1400	3012	150	8	15	21	19	18	20	22	22	1,6	1,6
1400	3013	150	9	16	24	22	20	22	23	25	2,3	1,8
1400	3014	150	10	17	27	26	22	23	26	27	3,3	2,0
1400	3015	150	12	19	31	30	25	25	28	30	5,0	2,3
1400	3016	150	13	20	35	34	28	27	30	33	8,0	2,8
1400	3020	150	16	24	36	36	29	28	31	34	19,2	4,0
1400	3022	150	11	20	23	21	19	21	23	24	5,0	2,3
1400	3012	300	8	16	24	23	23	23	23	24	1,7	1,6
1400	3013	300	9	17	27	27	26	26	26	27	2,4	1,8
1400	3014	300	10	19	31	32	31	30	29	30	3,6	2,0
1400	3015	300	12	20	35	36	35	34	33	33	5,5	2,3
1400	3016	300	14	22	39	41	38	37	36	37	9,2	2,8
1400	3020	300	17	27	41	43	39	38	37	38	22,0	4,0
1400	3022	300	11	22	27	26	25	25	25	25	5,2	2,3
1400	3012	450	8	17	26	27	27	26	25	25	1,8	1,6
1400	3013	450	9	19	30	32	33	31	29	29	2,5	1,8
1400	3014	450	10	20	34	38	39	36	33	32	3,8	2,0
1400	3015	450	12	22	39	42	46	42	38	37	6,1	2,3
1400	3016	450	14	24	43	47	49	46	42	41	10,4	2,8
1400	3020	450	17	29	46	50	50	47	44	43	24,8	4,0
1400	3022	450	11	24	31	31	31	29	28	27	5,4	2,3
1600	3013	150	9	16	23	20	19	21	23	24	1,8	1,6
1600	3015	150	11	18	28	26	22	24	26	28	3,3	2,0
1600	3016	150	13	20	31	30	25	26	28	30	4,7	2,3
1600	3017	150	14	21	35	34	27	28	31	33	7,1	2,7
1600	3023	150	10	20	21	19	17	20	22	22	3,3	2,0
1600	3025	150	17	26	33	32	26	27	30	32	19,2	4,0
1600	3013	300	9	17	25	24	24	24	25	25	1,8	1,6
1600	3015	300	12	20	31	32	31	30	30	31	3,6	2,0
1600	3016	300	13	21	35	36	35	34	33	34	5,2	2,3
1600	3017	300	15	23	39	40	38	37	36	37	8,0	2,7
1600	3023	300	11	21	24	23	22	23	23	23	3,4	2,0
1600	3025	300	18	29	39	40	37	36	36	36	21,1	4,0

# Böjd rektangulär ljuddämpare

# BDLD

Bredd a mm	Kod	Benlängd (x+y)/2 mm	Statisk insatsdämpning / oktavband [dB]								Motstånd- stal	Egenljudstal in-/utlopp
			63	125	250	500	1000	2000	4000	8000		
1600	3013	450	9	18	28	28	29	28	27	27	1,9	1,6
1600	3015	450	12	21	35	38	40	36	34	33	3,8	2,0
1600	3016	450	13	23	39	43	46	42	38	38	5,7	2,3
1600	3017	450	15	25	43	47	49	46	42	42	9,0	2,7
1600	3023	450	11	23	27	27	26	26	25	25	3,5	2,0
1600	3025	450	19	32	45	47	48	46	41	40	22,9	4,0
1800	3014	150	9	16	23	21	19	21	23	24	1,9	1,6
1800	3016	150	11	18	28	26	22	24	26	28	3,3	2,0
1800	3019	150	16	22	37	37	29	29	32	35	9,6	3,0
1800	3026	150	12	21	23	21	19	21	23	24	4,5	2,3
1800	3027	150	14	23	28	26	22	24	26	28	9,6	3,0
1800	3030	150	15	25	27	25	22	23	26	27	11,8	3,3
1800	3014	300	9	17	26	25	25	25	25	26	2,0	1,6
1800	3016	300	12	20	31	32	31	30	30	31	3,6	2,0
1800	3019	300	16	24	41	43	40	38	38	39	11,1	3,0
1800	3026	300	12	23	27	26	24	25	25	26	4,7	2,3
1800	3027	300	15	26	33	33	31	30	30	31	10,1	3,0
1800	3030	300	16	27	32	32	30	29	29	30	12,5	3,3
1800	3014	450	9	19	28	29	30	29	28	27	2,1	1,6
1800	3016	450	12	21	35	38	40	36	34	33	3,8	2,0
1800	3019	450	16	26	46	50	50	48	45	44	12,7	3,0
1800	3026	450	12	24	30	30	30	28	28	27	4,9	2,3
1800	3027	450	16	28	38	40	40	36	34	33	10,7	3,0
1800	3030	450	16	30	37	38	37	35	33	32	13,1	3,3
2000	3016	150	9	17	24	22	19	22	24	24	2,0	1,7
2000	3018	150	11	18	28	26	22	24	26	28	3,3	2,0
2000	3019	150	13	19	30	29	24	25	28	30	4,4	2,2
2000	3020	150	14	20	33	32	26	27	30	32	6,0	2,5
2000	3021	150	15	22	36	36	28	28	32	34	8,4	2,9
2000	3026	150	18	25	37	37	29	29	32	35	19,2	4,0
2000	3029	150	16	24	30	28	24	25	28	29	12,4	3,3
2000	3016	300	9	18	26	26	25	25	26	26	2,1	1,7
2000	3018	300	12	20	31	32	31	30	30	31	3,6	2,0
2000	3019	300	13	21	34	35	35	33	33	33	4,8	2,2
2000	3020	300	14	22	37	39	37	36	36	36	6,7	2,5
2000	3021	300	15	24	40	42	39	38	38	38	9,7	2,9
2000	3026	300	19	28	42	44	40	38	38	39	22,0	4,0
2000	3029	300	16	27	35	36	34	32	32	33	13,3	3,3
2000	3016	450	10	19	29	30	31	29	28	28	2,2	1,7
2000	3018	450	12	21	35	38	40	36	34	33	3,8	2,0
2000	3019	450	13	23	38	42	46	41	37	37	5,3	2,2
2000	3020	450	14	24	41	45	48	46	41	40	7,5	2,5
2000	3021	450	16	25	44	49	50	47	44	43	11,0	2,9
2000	3026	450	19	31	47	51	50	48	45	44	24,8	4,0
2000	3029	450	17	29	41	43	44	40	37	36	14,2	3,3