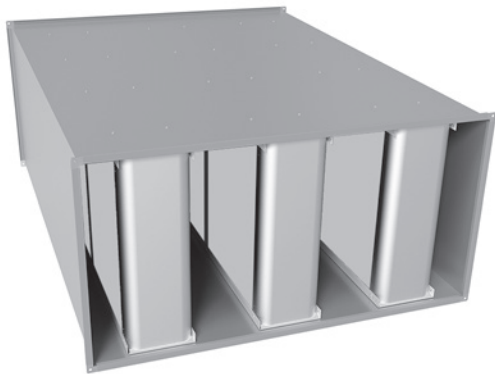


Rektangulær lydfelle

DACKA



Beskrivelse

DACKA er en rektangulær lydfelle i galvanisert stål* med bafler som benytter Acutec® absorpsjonsmateriale. Acutec® er et absorpsjonsmateriale som er støtsikkert og tåler høye luftmengder uten løse fiber, samtidig som det både er hygienisk og vaskbart.

Større lydfeller kan også bestilles med bafler beskyttet med perforert plate.

Lydfellen kan bestilles med følgende geider: LS1, RJFPC3 20, RJFPC3 30 eller RJFPC3 40.

Ekstra termisk isolasjon 50 mm (LE50) eller mer og bran-nisolasjon på forespørsel.

For korrekt dimensjonering av lydfellen kan vårt IT-verktøy LindQST eller DIMsilencer benyttes, hvor baffelavstand, lengde og høyde kan optimaliseres for beste ytelse.

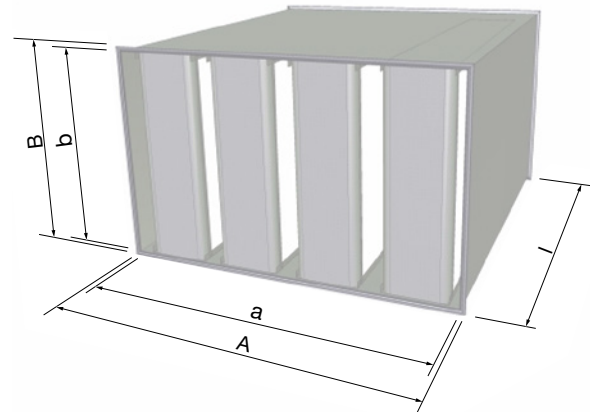
Testet ihht. ISO 7235.

Bestillingskode

Produkt	DACKA	P	a	b	l	c	d	e
Type								
DACKA rektangulær lydfelle								
Bafler med Acutec® polyester								
Produktkode (P)								
Dimensjoner med LindQST eller DIMsilencer								
Nominelle dimensjoner (a)								
Bredde (a) i mm								
Høyde (b) i mm								
Min. - Maks 300 - 3000 mm								
Lengde (l) i mm								
Min. Maks 500 - 3000 mm								
Geidanslutning (c)								
1 = LS1								
2 = RJFPC3 20								
3 = RJFPC3 30								
4 = RJFPC3 40								
Isolasjon (d)								
0 = Uten termisk isolasjon								
LE50 = 50 mm termisk isolasjon								
Baffelbeskyttelse (e)								
0 = Uten perforert plate								
E = Med perforert plate								

Eksempel: DACKA - 5005 - 900x600 - 900 - 1 - 0 - 0 - 0

Dimensjoner



- a = Bredde
- A = a + 40 - 80 mm*
- b = Høyde
- B = b + 40 - 80 mm*
- l = Lengde

* Avhenger av geid.

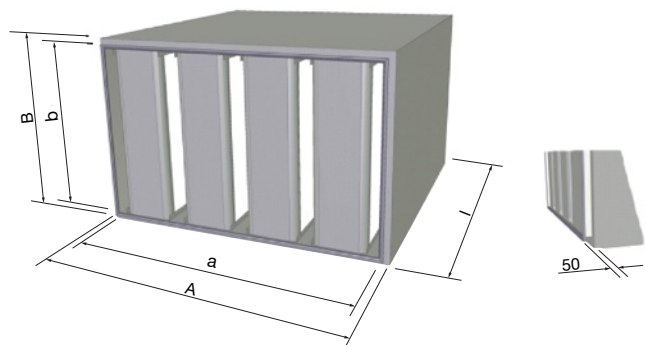
For spesialmaterialer og størrelser, kontakt din lokale Lindab avdeling.

Rektangulær lydfelle

DACKA

Dimensjoner

Dacka dimensjoner med 50 mm termisk isolasjon (LE50).



- a = Bredde
- A = a + 100 mm
- b = Høyde
- B = b + 100 mm
- l = Lengde